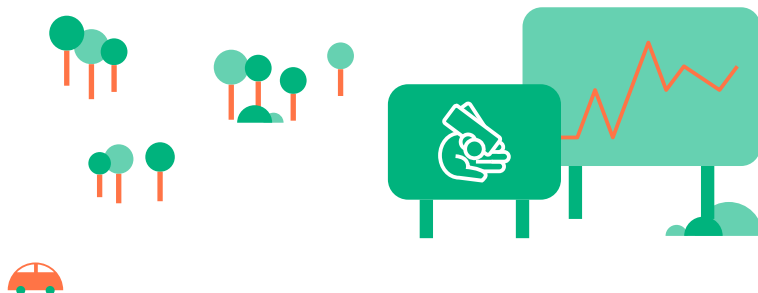


# Pensioen Roadmap 2024

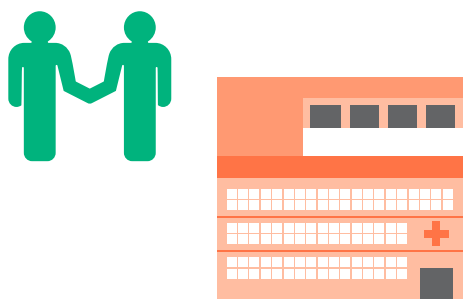


- Jouw premiebijdrage is 6%; NN IP draagt 24% bij
- Pensioengevend salaris is maximaal € 11.483
- In 2024 bouw je 1,875% pensioen over je pensioen-grondslag (pensioengevend salaris min € 17.545)

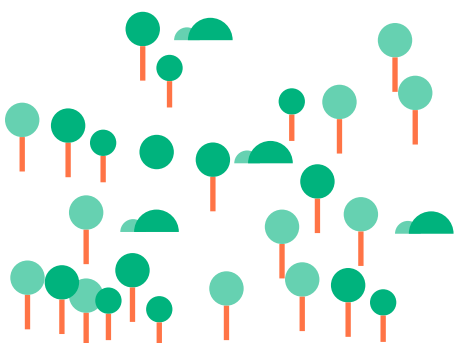
- Het grootste deel van jouw toekomstige pensioen komt uit rendement op de beleggingen
- Het fonds heeft een matching (laag risico profiel) en return (hoger risico profiel) portfolio
- Check het beleggingsbeleid ([nn.cdcpensioen.nl/beleggen](https://nn.cdcpensioen.nl/beleggen))



- De standaard pensioenleeftijd is 68
- Eerder met pensioen (part-time) is mogelijk vanaf 60 jaar
- Extra sparen in de CDC-pensioenregeling is niet mogelijk. Check de Pensioenplanner ([nn.cdcpensioen.nl](https://nn.cdcpensioen.nl)) voor andere opties
- Het is niet mogelijk om geld op te nemen uit je opgebouwd pensioen
- Als je woont en werkt in Nederland ontvang je in principe AOW ([www.svb.nl](https://www.svb.nl))



- Partnerpensioen op risicobasis is 1,3125% van de pensioengrondslag (pensioengevend salaris min € 17.545)
- Als je uit dienst gaat, wordt een deel van het ouderdomspensioen dat je na 1 juli 2019 hebt opgebouwd automatisch omgezet in partner- en wezenpensioen.
- Let op: meld je partner aan als je ongehuwd samenwoont! Hij of zij is anders niet verzekerd voor partnerpensioen!



- Manage je pensioen op 'Mijn Pensioen' ([nn.cdcpensioen.nl](https://nn.cdcpensioen.nl))
- Let op: check je opgebouwde pensioen bij NN IP, eerdere werkgevers en je AOW op [mijnpensioenoverzicht.nl](https://mijnpensioenoverzicht.nl)
- Heb je vragen? Neem dan contact op met het Pensioenloket, 088 – 1162 421 of [pensioenloket@nn.cdcpensioen.nl](mailto:pensioenloket@nn.cdcpensioen.nl)

